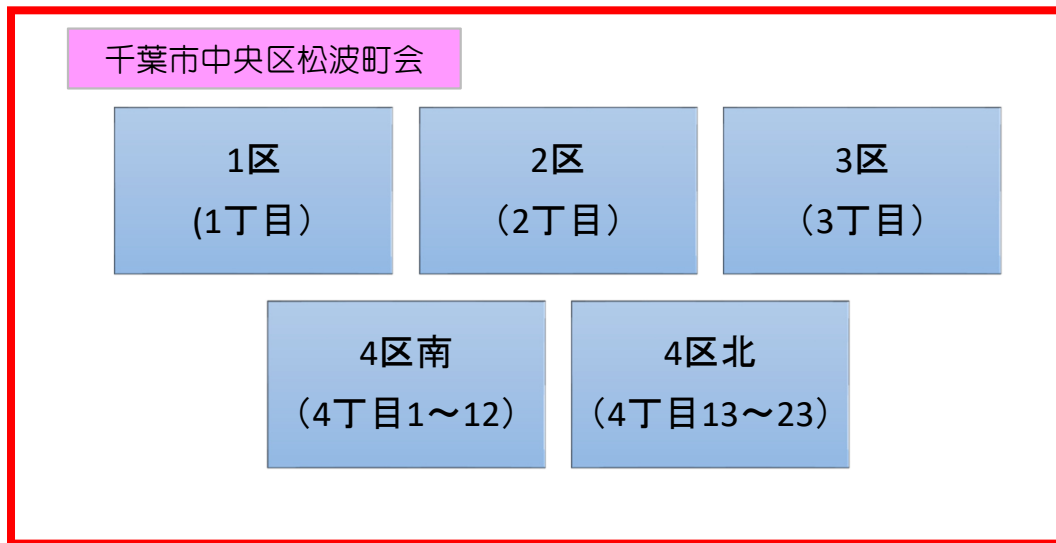
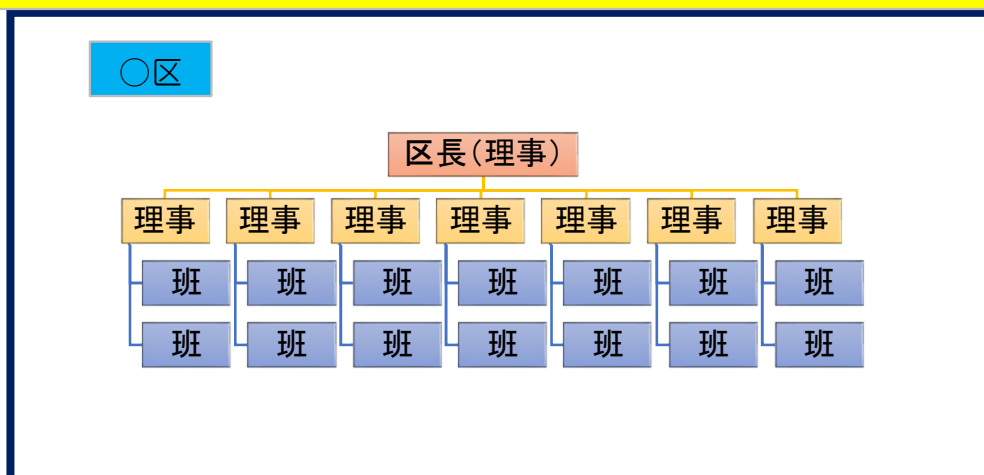


## 松波町会の組織について

1. 松波の町は町会の管理上、大きく5つの区に分けられています。



2. 各区ごとに会員の中から理事が7~10名選出され、その中から区長が選ばれ、それぞれの理事ごとに担当する班を割り当てられます。



3. 理事全員の中から役員を選出し、理事会で活動方針を討議すると共に、理事はいずれかの部に所属して業務の執行をして頂きます。

